

PTFE expandido



Los productos de PTFE expandido TEADIT® 24 B, TEADIT® 24 BB, TEADIT® 24 HD, TEADIT® 25 B1 y TEADIT® 24 SH están fabricados al 100% con PTFE puro.

- Químicamente inerte.
- Resistente a temperaturas desde -240 hasta +270°C, durante periodos cortos hasta 310°C.
- Fisiológicamente inofensivo. Sin olor ni sabor. No es tóxico y no contamina. No se ve afectado por microorganismos u hongos.
- Conformidad FDA. Los productos de PTFE expandido arriba indicados cumplen con las regulaciones de la Food and Drug Administration-FDA 21 CFR 177.1550-Regulaciones de Perfluorcarbón.

Gama de Productos

TEADIT® 24 B - La junta en bobinas de aplicación universal



El TEADIT® 24 B se fabrica mediante un proceso de estiramiento monoaxial. Banda adhesiva - homologada para el uso con productos alimenticios - de montaje rápido y simple.

■ Aplicaciones Típicas

El TEADIT® 24 B puede emplearse sobre cualquier tipo de superficie como metal, vidrio, cerámica, plásticos, etc.

- Uniones con brida
- Tapas de compresores, cajas de cambio, bombas y una amplia gama de contenedores y recipientes
- Mirillas y registros, sistemas de calefacción y ventilación, intercambiadores de calor
- Uniones sensibles a la presión y deformación (esfuerzo) donde solamente pueden aplicarse pequeñas cargas sobre las bridas

Información Técnica

■ Características del material

Densidad	$\delta = 0,65 \text{ g/cm}^3 \pm 0,1 \text{ g/cm}^3$
Gama de temperaturas	-240°C hasta +270°C +310°C durante periodos cortos desde vacío hasta 200 bar
Presión	0 - 14
Gama pH	

■ Instrucciones de montaje

- Seleccionar las dimensiones correctas (ver tabla)
- El área a estanqueizar debe estar limpia y exenta de grasa
- Eliminar gradualmente el papel soporte de la banda adhesiva
- Sujetar la banda de PTFE dentro del círculo de pernos, empezando en un agujero de perno, solapar aproximadamente 2 cm. y cortar
- Atornillar los pernos en secuencia correcta

■ Homologaciones

- **DVGW · No. de registro G88e 089.** Para suministro de gas hasta 16 bar y +50°C.
- **FMPA · No. de registro V/91 2242 Gör/Gö.** Para el uso con productos alimenticios.
- **BOC · No. de registro 1592 4188/92.** Homologación británica de oxígeno.
- **WRC · No. de registro: MVK/9012502.** Homologación británica para agua fría y caliente.
- **ISEGA · No. 3293 U88.** Homologación de cinta adhesiva para productos de alimentación.

■ Gama estándar y recomendaciones de dimensiones

Sección Rectangular

w x t (mm. x mm.)	Longitud de la bobina (m.)	Código
1 x 1 *	50	502.444
3 x 1,5	25	359.015
5 x 2	25	359.016
7 x 2,5	25	359.017
10 x 3	10	359.018
12 x 4	10	359.019
14 x 5	10	376.528
14 x 5	25	371.996
17 x 6	8	392.283
20 x 7	5	420.381
20 x 7	8	359.895
22 x 5	5	398.021
25 x 5	5	599.630
28 x 5	5	400.735
40 x 5	5	452.544

* Sin adhesivo

Sección Circular

w x t (mm. x mm.)	Longitud de la bobina (m.)	Código
1	50	502.444
3	25	523.049
5	25	520.035
7	25	567.796
10	10	576.923
12	10	662.065
14	10	655.907
17	8	359.020

TEADIT® 24 BB



Cinta PTFE expandido en bobina.

El TEADIT® 24 BB es idóneo para cortar o estampar juntas y tiene en el dorso una cinta adhesiva a todo lo ancho (también está disponible sin adhesivo).

Por su excelente maleabilidad plástica el TEADIT® 24 BB es adecuado para uniones sensibles al esfuerzo (bridas de vidrio, cerámica, etc).



■ Ventajas del material

- Se puede cortar o estampar fácil y rápidamente. Por la flexibilidad del material pueden cortarse o estamparse incluso las formas más complejas, con herramientas muy simples.
- Las juntas cortadas de TEADIT® 24 BB pueden insertarse fácilmente entre las caras de las bridas aunque las separe un pequeño espacio.
- Fácil montaje y desmontaje, no es necesario limpiar las superficies a estanqueizar.
- No es necesario reparar superficies erosionadas o irregulares. El TEADIT® 24 BB las compensa debido a su excelente maleabilidad.

Información Técnica

■ Características del material

Densidad	$\delta = 0,75 \text{ g/cm}^3 \pm 0,1 \text{ g/cm}^3$
Gama de temperaturas	-240°C hasta +270°C
Presión	+310°C durante períodos cortos desde vacío hasta 200 bar (depende de las condiciones de trabajo)
Gama pH	0 - 14

■ Dimensiones de fabricación

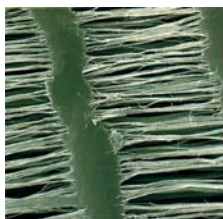
Anchura (mm.)	Códigos					
	Espesor (mm.)					
	0,5	1	1,5		2	3
	Long. de bobina (m.)					
	30	15	15	10	10	10
25	359.021	359.022	*	*	*	*
50	359.023	359.024	*	359.025	*	*
100	*	359.026	*	359.027	359.028	*
150	*	359.029	*	359.030	*	*
200	*	*	359.031	*	359.032	359.033

* Las medidas sin codificar están disponibles bajo pedido

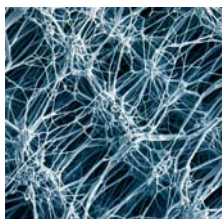
PTFE expandido

Información Técnica

PTFE expandido biaxialmente



PTFE expandido mono-axialmente TEADIT® 24 B



PTFE expandido biaxialmente TEADIT® 25 BI y TEADIT® 24 SH

Un proceso de estiramiento termo-mecánico muy complejo da características muy favorables, especialmente en cuanto a aplicaciones de estanqueización de líquidos. Este proceso de fabricación especial proporciona una resistencia a la tracción casi uniforme en dirección longitudinal y transversal.

Los productos de PTFE expandido biaxialmente fabricados por TEADIT® cumplen con las Regulaciones sobre perfluorocarbonos de la Food and Drug Administration FDA 21 CFR 177.1550.

Gama de Productos

TEADIT® 25 BI



El TEADIT® 25 BI es una cinta expandida biaxialmente, fabricada en 100% PTFE puro.

■ Gama estándar

w x t (mm. x mm.)	Longitud de la bobina (m.)	Código
10 x 2	10	379.858
15 x 2	10	379.859
20 x 2	5	379.860
10 x 3	10	371.538
15 x 3	10	379.861
20 x 3	5	379.862
25 x 3	5	379.863

w x t (mm. x mm.)	Longitud de la bobina (m.)	Código
35 x 3	5	379.864
15 x 6	5	363.239
20 x 6	5	380.254
25 x 6	5	379.865
30 x 6	5	379.866
35 x 6	5	379.867

Dimensiones especiales de TEADIT® 25 BI bajo petición.

TEADIT® 24 SH - Plancha



El TEADIT® 24 SH es una plancha para juntas fabricada de PTFE expandido puro. Un proceso especial de estiramiento asegura una rigidez uniforme en ambas direcciones. Como resultado el material cambia solamente su espesor bajo compresión, pero no su anchura o longitud.

El TEADIT® 24 SH es idealmente adecuado para cortar o estampar juntas hasta un diámetro exterior de 1500 mm.

Información Técnica

■ Características del material

Densidad	$\delta = 0,85 \text{ g/cm}^3$
Gama de temperaturas	-240°C hasta +270°C
Presión	desde vacío hasta 200 bar (depende de las condiciones de trabajo e instalación)
Gama pH	0 - 14

■ Dimensiones de fabricación

Espesor (mm.)							
0.5	1	1.5	2	3	4	5	6
698.570	359.035	350.153	359.036	350.154	359.037	359.038	359.039